

組織改正、役員体制の変更について

ダイハツ工業株式会社は、2022年1月1日付で組織改正、役員体制の変更を行う。

記

I. 主なポイント

- ・経営側、執行側両面で、迅速な判断と執行を実現するため、ユニット制を廃止した上で、さらなる本部の大括り化を実施（11本部から5本部に再編）
- ・SDGsやカーボンニュートラルに対応するための体制強化
- ・業務執行のさらなる迅速化の観点から、「副本部長」を「統括部長／副統括部長」へ見直し

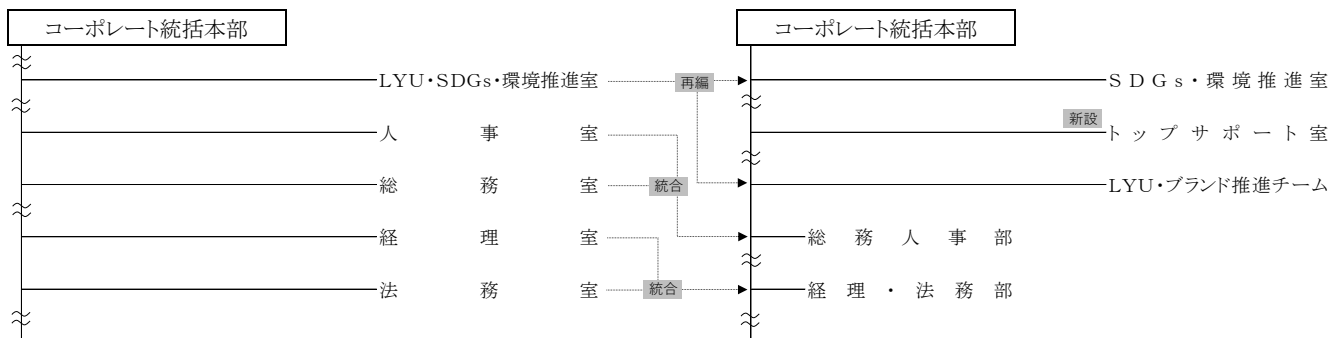
II. 組織改正の概要^{※1}

(1) コーポレート統括本部

- ・SDGs対応の強化や、人材育成と効率化の両立の観点から、部・室を再編
- ・若手経営層の早期育成の観点から、トップサポート室を新設

<変更前>

<変更後>



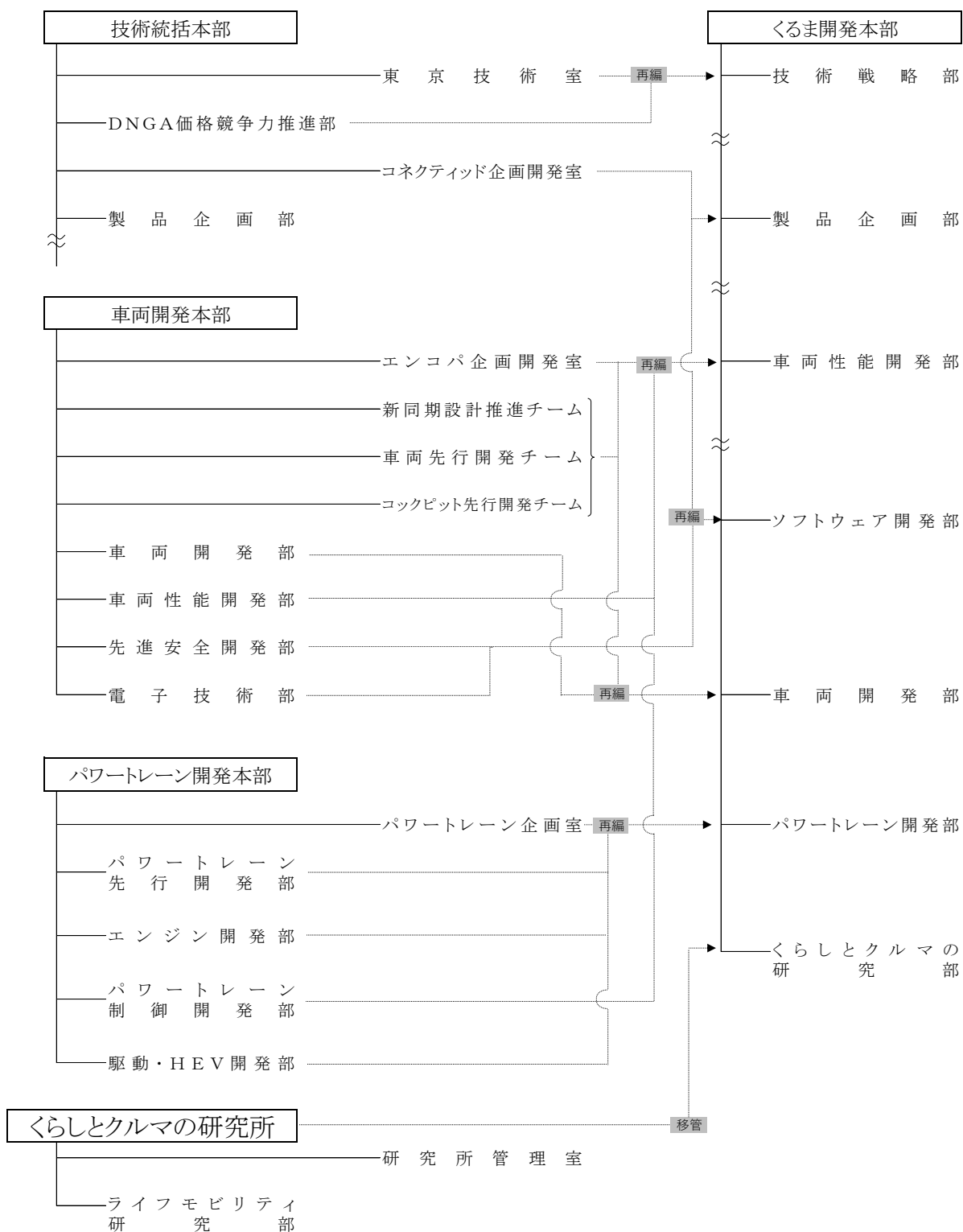
※1：組織図については、本部、部および本部付の室、グループ、チーム等に変更のある場合のみ記載

(2) くるま開発本部

- ・将来の環境変化に対応した戦略的商品開発に向け、先行技術開発から製品開発までを一気通貫で、一体感をもって効率的に推進すべく、技術統括本部、車両開発本部、パワートレーン開発本部、くらしとクルマの研究所を統合、再編

<変更前>

<変更後>



(3) 生産調達本部

- ・生産カーボンニュートラルの早期実現に向けた推進力の強化や、部品供給・BCP（事業継続計画）課題への対応のため、調達本部、生管・生技本部、製造本部を統合

(4) 営業CS本部

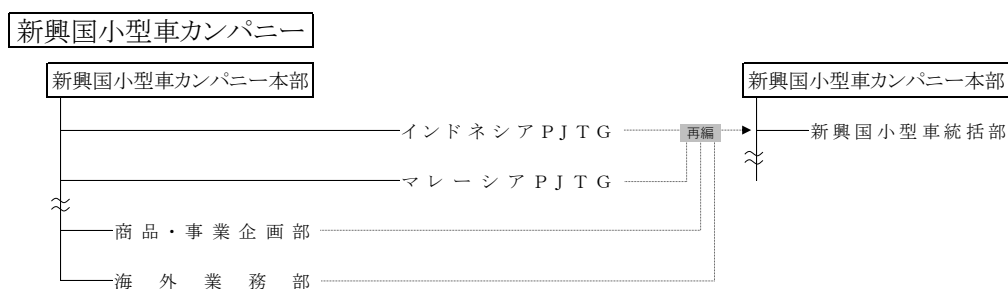
- ・ダイハツブランドを支える最新鋭の営業・CS部隊への進化を加速するため、国内営業本部とCS本部を統合
- ・カーボンニュートラルへの対応でさらに重要度が増す国内商品企画室を部組織へ変更

(5) 新興国小型車カンパニー本部

- ・新興国での小型車ビジネスの拡大に向け、企画から実行までのさらなる連携を強化し、一体感をもって推進すべく、部室、プロジェクトグループを統合、再編

<変更前>

<変更後>

**Ⅲ. 2022年1月1日付 執行役員の変更****(1) 新任（1名）**

氏名	新職位	現職位
寺前 英樹	役員	(株)神菱 代表取締役社長

(2) 退任（2名） ※2021年12月31日付退任

氏名	現職位
丸谷 勝己	役員
高見 達朗	役員

IV. 主な組織担当

1. 取締役（下線部は変更箇所）

氏名	新担当	現担当
松林 淳	代表取締役会長 <u>くるま開発本部担当</u> 新興国小型車カンパニー President Chief Technical Officer	代表取締役会長 DNGAユニット担当 新興国小型車カンパニー President Chief Technical Officer
奥平 総一郎	代表取締役社長	代表取締役社長
星加 宏昌	代表取締役副社長 社長補佐 <u>コーポレート統括本部担当</u> <u>コーポレート統括本部長</u>	代表取締役副社長 社長補佐 コーポレート統括ユニット担当
岸本 吉史	取締役（役員） <u>生産調達本部担当</u>	取締役（役員） 生技・製造・調達ユニット担当
武田 裕介	取締役（役員） <u>営業CS本部担当</u> <u>営業CS本部長</u>	取締役（役員） ブランドユニット担当 国内営業本部長
佐藤 恒治	取締役	取締役

2. 執行役員（下線部は変更箇所）

氏名	新担当	現担当
高橋 正典	役員 <出向> プロドゥア・オート・コーポレーション(株)	役員 <出向> プロドゥア・オート・コーポレーション(株)
茨木 幹	役員 <u>くるま開発本部</u> <u>統括部長（くるま開発）</u>	役員 パワートレーン開発本部長
枝元 俊典	役員 <出向> アストラ・ダイハツ・モーター(株)	役員 <出向> アストラ・ダイハツ・モーター(株)
寺前 英樹	<u>役員</u> <u>くるま開発本部長</u>	—

3. 幹部職 ※本部長、統括部長／副統括部長、事業所長のみを記載

(1) 本部長（下線部は変更箇所）

氏名	新担当	現担当
那須 信夫	<u>生産調達本部長</u>	生技・製造・調達ユニット付 <出向> トヨタ・ダイハツ・エンジニアリング・ アンド・マニファクチャリング(株)
杉本 泰敏	新興国小型車カンパニー本部長 兼 <u>統括部長（新興国小型車統括）</u>	新興国小型車カンパニー本部長

(2) 統括部長／副統括部長（下線部は変更箇所）

氏名	新担当	現担当
芦谷 秀之	コーポレート統括本部 <u>統括部長（経営戦略）</u>	コーポレート統括本部 副本部長
谷本 敦彦	コーポレート統括本部 <u>副統括部長（経営戦略）</u>	コーポレート統括本部 副本部長
竹田 眞也	コーポレート統括本部 <u>統括部長（DX、経理・法務）</u>	コーポレート統括本部 副本部長
豊田 賢司	コーポレート統括本部 <u>統括部長（SDGs、総務人事、安全健康）</u>	コーポレート統括本部 副本部長 東京支社長
井出 慶太	コーポレート統括本部 <u>統括部長（LYU・ブランド、広報渉外）</u> 東京支社長	コーポレート統括本部 EBE
山田 泰	<u>くるま開発本部</u> <u>統括部長（技術戦略）</u>	コーポレート統括本部 総合戦略室 室長
石倉 幸司	<u>くるま開発本部</u> <u>副統括部長（くるま開発）</u>	車両開発本部 副本部長
九間 哲雄	<u>くるま開発本部</u> <u>副統括部長（くるま開発）</u>	車両開発本部 副本部長
康 秀行	<u>くるま開発本部</u> <u>統括部長（くらしとクルマの研究）</u>	くらしとクルマの研究所長
原田 省吾	<u>生産調達本部</u> <u>統括部長（生管物流）</u>	生管・生技本部 副本部長
中山 肇	<u>生産調達本部</u> <u>統括部長（生産技術）</u>	生管・生技本部長
植原 裕喜	<u>生産調達本部</u> <u>統括部長（製造(工場)）</u>	製造本部長
細谷 幸弘	<u>生産調達本部</u> <u>統括部長（調達）</u>	調達本部 副本部長
石附 郁	<u>営業CS本部</u> <u>統括部長（国内流通）</u>	国内営業本部 副本部長
吉野 恵実	<u>営業CS本部</u> <u>統括部長（国内企画）</u>	国内営業本部 営業開発部 部長 兼 デジタル企画開発室 室長
森本 国浩	<u>営業CS本部</u> <u>統括部長（CS）</u>	カスタマーサービス本部長
白井 敬	新興国小型車カンパニー本部 <u>副統括部長（新興国小型車統括）</u>	新興国小型車カンパニー本部 副本部長
持田 祐子	新興国小型車カンパニー本部 <u>副統括部長（新興国小型車統括）</u>	新興国小型車カンパニー本部 ECC製品企画部 E・C・E
藤林 英次	新興国小型車カンパニー本部 <u>統括部長（ECC製品企画）</u>	新興国小型車カンパニー本部 ECC製品企画部 副部長 兼 E・C・E

以上